

Nislevgård Efterskole

ET GODT STED AT VÆRE
- ET GODT STED AT LÆRE



16.juni
2008

Evaluering af elevernes udbytte af undervisningen i
skoleåret 2007/2008

Bilagsdel

Selvvurdering august 2007

1	Navn:	3	Klassetrin:
2	Fødselsdag og år:	4	Start på Nislevgård Efterskole: 2006 2007 (sæt ring)

Hvordan har du klaret dig i fagene?		I forhold til mine kammerater har det været				
		Har ikke haft faget	Meget svært	Svært	resten af klassen	Let
5	Dansk – diskussion	1	2	3	4	5
6	Dansk – lytte	1	2	3	4	5
7	Dansk – læse	1	2	3	4	5
8	Dansk – skrive	1	2	3	4	5
9	Matematik - færdighedsregning	1	2	3	4	5
10	Matematik – problemløsning	1	2	3	4	5
11	Matematik – anvendelse i dagligdag og i andre fag	1	2	3	4	5
12	Engelsk – tale	1	2	3	4	5
13	Engelsk – lytte	1	2	3	4	5
14	Engelsk – læse	1	2	3	4	5
15	Engelsk – skrive	1	2	3	4	5
16	Fysik – forstå teorien	1	2	3	4	5
17	Fysik – lave forsøg	1	2	3	4	5
18	Idræt – boldspil	1	2	3	4	5
19	Idræt – atletik	1	2	3	4	5
20	Idræt – rytmik	1	2	3	4	5
21	Idræt – redskabsgymnastik	1	2	3	4	5
22	Biologi	1	2	3	4	5
23	Geografi	1	2	3	4	5
24	Historie	1	2	3	4	5
25	Kristendomskundskab	1	2	3	4	5
26	Samfundsfag	1	2	3	4	5
Brug af hjælpemidler til læsning		Kender det ikke	Kender det ikke – men vil gerne prøve det	– men har ikke haft brug for det	Kender det og har tidligere brugt det	Kender det og bruger det
27	Bøger indlæst på bånd/cd	1	2	3	4	5
28	Adgang for alle	1	2	3	4	5
29	Oplæsningsprogram på computeren	1	2	3	4	5
30	Program som giver forslag til stavning af ord	1	2	3	4	5
32	Skrivestøtteprogram	1	2	3	4	5
32	Talegenkendelse	1	2	3	4	5
	Andre programmer: (skriv hvilke)					

Du skal nu være et år på Nislevgård Efterskole.		Vurder betydningen af hvert udsagn				
		Har ingen betydning	Jeg forventer det ikke	Det er fint, hvis det sker	Det betyder noget	Det betyder meget
33	Jeg får venner	1	2	3	4	5
34	Jeg får venner for livet	1	2	3	4	5
35	Jeg kommer i bedre form	1	2	3	4	5
36	Jeg bliver bedre til at læse	1	2	3	4	5
37	Jeg bliver bedre til at skrive	1	2	3	4	5
38	Jeg finder ud af, hvad jeg vil efter opholdet på Nislevgård	1	2	3	4	5
39	Jeg bliver mere moden	1	2	3	4	5
40	Jeg får en kæreste	1	2	3	4	5
41	Jeg ser mindre tv/video/dvd end nu	1	2	3	4	5
42	Jeg lærer meget nyt	1	2	3	4	5
43	Jeg bliver bedre til at forstå og acceptere andre	1	2	3	4	5
44	Jeg ser spiller mindre computerspil end nu	1	2	3	4	5
45	Jeg bliver bedre til sms	1	2	3	4	5

Selvvurdering maj 2008

1	Navn:	3	Klassetrin:
2	Fødselsdag og år:	4	Start på Nislevgård Efterskole: 2006 2007 (sæt ring)

Hvordan har du klaret dig i fagene?		I forhold til mine kammerater har det været				
		Har ikke haft faget	Meget svært	Svært	Som resten af klassen	Let
5	Dansk – diskussion	1	2	3	4	5
6	Dansk – lytte	1	2	3	4	5
7	Dansk – læse	1	2	3	4	5
8	Dansk – skrive	1	2	3	4	5
9	Matematik - færdighedsregning	1	2	3	4	5
10	Matematik – problemløsning	1	2	3	4	5
11	Matematik – anvendelse i dagligdag og i andre fag	1	2	3	4	5
12	Engelsk – tale	1	2	3	4	5
13	Engelsk – lytte	1	2	3	4	5
14	Engelsk – læse	1	2	3	4	5
15	Engelsk – skrive	1	2	3	4	5
16	Fysik – forstå teorien	1	2	3	4	5
17	Fysik – lave forsøg	1	2	3	4	5
18	Idræt – boldspil	1	2	3	4	5
19	Idræt – atletik	1	2	3	4	5
20	Idræt – rytmik	1	2	3	4	5
21	Idræt – redskabsgymnastik	1	2	3	4	5
22	Biologi	1	2	3	4	5
23	Geografi	1	2	3	4	5
24	Historie	1	2	3	4	5
25	Kristendomskundskab	1	2	3	4	5
26	Samfundsfag	1	2	3	4	5
Brug af hjælpemidler til læsning		Kender det ikke	Kender det ikke – men vil gerne prøve det	– men har ikke haft brug for det	Kender det og har tidligere brugt det	Kender det og bruger det
		1	2	3	4	5
28	Adgang for alle	1	2	3	4	5
29	Oplæsningsprogram på computeren	1	2	3	4	5
30	Program som giver forslag til stavning af ord	1	2	3	4	5
32	Skrivestøtteprogram	1	2	3	4	5
32	Talegenkendelse	1	2	3	4	5
	Andre programmer: (skriv hvilke)	1	2	3	4	5

Du har nu være et år på Nislevgård Efterskole.						
		Helt uenig	Uenig	Ved ikke	Enig	Meget enig
33	Jeg har fået venner	1	2	3	4	5
34	Jeg har fået venner for livet	1	2	3	4	5
35	Jeg er kommet i bedre form	1	2	3	4	5
36	Jeg er blevet bedre til at læse	1	2	3	4	5
37	Jeg er blevet bedre til at skrive	1	2	3	4	5
38	Jeg ved, hvad jeg vil efter opholdet på Nislevgård	1	2	3	4	5
39	Jeg er blevet mere moden	1	2	3	4	5
40	Jeg har fået en kæreste	1	2	3	4	5
41	Jeg ser mindre tv/video/dvd nu	1	2	3	4	5
42	Jeg har lært meget nyt	1	2	3	4	5
43	Jeg er blevet bedre til at forstå og acceptere andre	1	2	3	4	5
44	Jeg spiller mindre computerspil nu	1	2	3	4	5
45	Jeg er blevet bedre til sms	1	2	3	4	5

Elevnr.	År på NG	DA 5	6	7	8	Mat 9	10	11	Eng 12	13	14	15	Fys 16	17	Idr 18	19	20	21	Bio22	Geo 23	His 24	Kri 25	Sf.f 26
elev 1	1	4	4	3	4	5	5	5	3	3	3	2	5	5	4	4	3	4	5	5	4	4	4
elev 2	1	1	2	3	3	4	0	0	0	0	0	0	4	4	5	5	2	1	3	3	3	3	3
elev 3	1	5	5	3	5	4	4	4	4	5	4	2	4	5	5	5	5	4	4	4	4	4	4
elev 4	1	5	3	4	3	5	5	5	4	2	3	2	5	5	4	2	4	3	5	4	3	5	5
elev 5	1	5	3	3	3	4	4	4	4	5	4	3	3	5	5	4	1	4	4	4	4	3	4
elev 6	1	5	5	4	3	4	4	5	4	4	3	2	4	5	5	4	4	3	4	4	4	4	4
elev 7	2	4	3	5	3	3	3	3	4	4	5	3	4	3	5	5	5	5	1	4	4	4	4
elev 8	1	1	3	3	3	2	1	1	2	2	2	2	2	4	4	1	1	1	2	2	2	1	2
elev 9	1	3	4	4	3	2	2	2	2	2	3	2	2	3	5	5	3	4	4	4	4	4	4
elev 10	1	5	4	4	4	3	3	3	3	4	4	4	3	4	4	4	4	4	3	4	3	3	4
elev 11	1	4	4	3	2	4	4	4	0	2	2	3	5	5	5	4	4	4	4	4	4	4	1
elev 12	1	3	3	4	3	2	2	2	1	1	2	3	2	2	4	4	5	4	4	3	3	3	3
elev 13	2	4	3	3	3	4	3	4	2	2	2	2	3	4	5	5	3	4	3	4	3	3	3
elev 14	2	4	5	3	3	2	3	4	2	3	2	3	4	5	5	4	4	5	4	4	4	4	4
elev 15	1	2	4	3	2	2	0	2	3	4	2	2	2	2	5	4	4	5	2	2	2	2	2
elev 16	1	5	5	4	3	2	3	3	4	4	3	2	4	4	5	4	4	4	4	4	4	4	4
elev 17	1	3	4	3	3	5	3	3	2	2	2	2	3	3	4	4	4	5	2	2	2	2	2
elev 18	1	4	5	3	2	4	4	4	3	3	2	2	4	4	5	4	4	4	5	5	5	4	4
elev 19	1	3	4	3	3	3	3	3	3	4	3	2	3	4	5	5	1	1	3	3	3	3	2
elev 20	2	4	4	4	4	4	4	4	4	4	4	4	1	1	5	5	5	5	4	4	4	4	4
elev 21	2	4	3	4	5	4	0	4	4	3	4	0	1	1	4	3	4	4	3	3	3	3	3
elev 22	1	4	4	4	4	3	3	5	3	4	4	3	2	4	5	5	4	5	4	4	5	5	1
elev 23	1	2	4	3	2	4	4	4	1	1	1	1	3	4	4	4	5	5	3	3	4	4	3
elev 24	1	3	3	3	2	4	4	4	3	3	2	2	3	3	5	5	3	2	4	4	4	4	1
elev 25	1	2	3	3	4	4	3	2	2	2	2	2	0	0	4	2	1	1	2	2	2	4	2
elev 26	2	4	5	5	4	4	5	4	5	5	5	3	4	4	3	5	3	5	4	5	5	4	4
elev 27	2	4	4	2	2	4	5	5	4	4	3	2	4	4	5	5	4	4	4	4	4	4	4
elev 28	2	2	3	2	2	4	4	4	2	3	2	2	2	3	4	4	1	4	2	2	2	2	1
elev 29	1	4	5	2	2	4	5	4	2	3	3	2	4	5	3	4	5	4	4	5	5	4	5
elev 30	1	4	4	2	3	3	3	3	2	3	2	2	2	4	2	2	4	4	3	3	3	3	3
elev 31	1	4	3	4	4	2	3	2	3	3	3	3	2	0	5	1	4	4	3	3	2	3	3
elev 32	1	4	4	3	4	4	3	3	3	3	3	3	2	3	5	5	4	4	2	2	2	2	2
elev 33	2	3	3	3	3	4	4	4	2	2	2	2	3	4	4	5	3	4	3	3	3	3	4
elev 34	2	4	4	3	4	3	1	2	2	2	3	3	2	2	3	2	5	2	2	2	1	1	1
elev 35	2	4	4	3	3	5	5	5	4	4	3	2	4	4	5	4	3	4	4	4	4	4	4
elev 36	1	5	4	4	5	3	3	4	5	5	2	2	4	5	5	3	3	4	5	5	4	4	4
elev 37	1	4	4	3	3	2	2	3	2	2	2	2	4	4	5	5	4	4	4	4	5	4	4
elev 38	1	2	2	2	2	2	2	2	2	2	2	2	2	2	2	2	2	2	2	2	2	2	2
elev 39	1	4	4	5	4	3	4	5	4	4	4	4	4	3	4	4	4	5	3	3	4	4	2
elev 40	1	4	4	4	5	4	3	5	5	5	5	5	4	5	5	5	4	4	4	5	4	4	4
elev 41	1	4	4	2	3	4	4	4	2	3	2	2	4	4	4	4	3	4	4	4	4	4	4

Elevnr.	År på NG	DA 5	6	7	8	Mat 9	10	11	Eng 12	13	14	15	Fys 16	17	Idr 18	19	20	21	Bio22	Geo 23	His 24	Kri 25	St.f 26
elev 42	1	4	5	3	2	3	3	4	3	3	3	3	3	4	4	3	4	4	4	5	4	3	0
elev 43	1	4	4	3	3	5	4	4	2	2	2	2	2	4	3	4	5	5	3	3	4	4	4
elev 44	2	3	4	4	4	3	4	4	5	4	4	3	3	3	5	4	3	4	4	4	4	4	4
elev 45	2	5	4	5	4	3	4	0	5	5	4	4	4	4	5	4	4	4	4	5	4	4	4
elev 46	2	4	4	4	4	3	3	4	2	2	2	2	3	4	3	4	4	4	2	2	2	2	2
elev 47	2	4	4	5	5	5	4	5	3	4	5	4	4	4	5	5	4	4	4	4	4	4	4
elev 48	2	4	4	3	4	2	1	3	5	4	4	3	1	2	5	4	5	4	2	2	2	3	3
elev 49	1	5	5	4	4	3	3	3	3	3	3	3	2	2	5	3	5	4	3	3	4	4	4
elev 50	1	4	4	4	4	3	3	4	4	4	3	3	4	4	4	4	3	3	4	4	4	4	4
elev 51	1	1	5	3	3	4	4	4	2	2	2	2	4	4	5	5	5	5	4	4	4	4	1
elev 52	1	5	2	2	2	5	2	2	2	2	2	2	5	5	5	5	5	5	5	5	2	2	5
elev 53	2	5	5	4	5	3	3	3	3	3	3	4	1	5	5	4	0	4	1	1	4	4	1
elev 54	2	4	5	3	3	4	3	3	3	4	3	2	2	4	4	4	4	4	3	3	4	4	4
elev 55	2	4	5	4	5	4	3	4	4	4	4	5	1	3	4	4	3	2	2	2	2	2	2
elev 56	1	1	2	3	2	1	3	4	2	1	1	1	1	2	2	3	0	2	1	1	1	1	1
elev 57	1	5	5	3	3	3	3	3	3	3	3	3	3	3	5	3	3	3	3	3	3	3	3
elev 58	1	2	3	2	3	2	2	0	3	2	2	2	2	5	5	3	2	2	2	2	3	5	3
elev 59	1	3	3	2	3	2	2	3	3	3	3	2	2	3	5	5	4	4	3	3	3	3	3
elev 60	2	5	5	4	3	4	4	4	5	5	4	3	5	5	4	4	4	4	4	5	5	4	5
elev 61	2	5	5	4	5	3	3	3	4	4	4	4	4	3	3	5	5	5	5	4	4	4	4
elev 62	2	4	4	2	2	3	3	2	4	2	2	3	3	4	5	4	2	4	3	3	2	3	4
elev 63	1	4	1	4	4	4	3	4	5	5	5	3	1	3	4	4	4	4	3	4	4	4	4
elev 64	1	5	4	3	5	4	1	4	4	5	3	5	4	5	5	4	1	4	4	1	4	1	1
elev 65	1	4	0	5	5	3	4	4	5	5	4	4	1	1	5	5	5	4	5	5	5	5	5
elev 66	1	4	5	4	4	4	5	4	3	4	4	4	4	5	5	4	3	5	4	4	4	4	4
elev 67	2	4	5	3	2	4	4	4	4	5	4	4	4	4	4	5	5	5	4	2	5	4	5
elev 68	2	5	4	5	4	3	3	3	4	4	4	3	3	4	5	5	5	5	3	3	3	3	3
elev 69	2	4	4	3	3	2	2	4	2	3	2	2	4	4	4	2	4	2	5	5	5	5	5
elev 70	1	4	3	2	2	4	3	4	2	2	2	2	4	5	4	4	4	4	2	3	2	3	1
elev 71	1	4	4	3	3	4	3	3	2	2	2	2	3	4	5	4	3	1	3	4	1	1	1
elev 72	1	3	4	2	2	4	4	3	3	3	2	2	4	4	4	4	4	1	3	3	3	2	1
elev 73	1	5	4	2	2	3	3	2	4	4	2	2	4	4	4	3	4	3	4	3	4	4	3
elev 74	2	3	3	2	2	3	2	4	2	2	2	2	4	5	2	2	3	1	3	4	3	4	1
elev 75	2	5	4	3	2	3	2	2	2	4	2	2	4	4	5	5	5	5	4	4	4	4	4
elev 76	2	3	4	2	2	3	3	2	4	3	2	3	3	3	3	3	1	2	2	2	3	3	1
elev 77	1	1	4	1	2	4	2	4	2	3	2	2	5	5	5	4	4	2	4	3	1	4	4
elev 78	1	4	5	3	4	5	3	4	2	4	2	4	1	1	5	4	4	5	2	4	4	3	5
elev 79	1	5	5	2	2	3	3	3	2	3	2	2	3	4	5	5	5	5	4	3	4	3	4
elev 80	1	4	4	4	3	2	3	4	3	4	1	1	2	2	5	4	3	3	4	4	4	4	4
elev 81	2	5	5	4	4	4	4	4	5	5	2	2	1	1	5	4	4	5	5	4	4	4	4
elev 82	2	5	5	4	4	4	4	5	4	5	4	4	5	4	5	5	5	4	4	4	4	4	4
GENNEMSNI		3,8	3,9	3,3	3,2	3,4	3,1	3,4	3,0	3,3	2,8	2,6	3,0	3,6	4,4	4,0	3,6	3,7	3,4	3,4	3,4	3,4	3,1

Elevnr.	cd /b 27	AfA 28	Opl 29	Sta 30	Skr31	Tal 32	and	Ven 33	ven liv 34	form 35	læse 36	skr37	sen 38	mod 39	kær 40	tv 41	lær 42	fors43	pc 44	sms 45
elev 1	4	3	3	5	4	5		5	5	5	5	5	4	4	3	1	5	3	3	4
elev 2	4	0	4	4	1	1	0	5	5	5	5	4	5	5	3	4	5	5	4	5
elev 3	4	1	1	1	5	1	0	5	5	4	5	5	3	5	5	1	5	4	3	4
elev 4	3	4	1	5	1	1	0	5	5	4	4	5	2	4	1	1	4	1	1	1
elev 5	3	1	3	4	4	1	0	5	5	4	5	5	5	4	3	4	4	4	4	1
elev 6	3	4	5	5	4	3	0	5	3	4	5	5	5	4	3	4	4	5	2	4
elev 7	3	5	3	3	3	3	0	5	5	5	5	5	4	5	5	1	3	4	1	5
elev 8	4	1	4	4	0	1	0	3	4	5	5	5	5	5	1	4	5	5	4	5
elev 9	4	1	1	1	1	1	0	5	3	4	5	5	0	4	3	2	5	4	2	5
elev 10	3	1	4	4	4	1	0	3	3	4	4	4	5	2	2	3	4	3	3	2
elev 11	3	1	3	2	1	1	0	5	4	4	5	5	1	4	2	1	3	4	1	1
elev 12	4	1	1	4	2	1	0	5	4	4	5	5	5	5	3	3	5	5	3	2
elev 13	3	1	3	3	2	2	0	5	5	5	5	5	4	5	4	4	5	5	4	5
elev 14	3	1	5	5	5	3	0	5	5	4	5	5	5	4	2	1	3	5	1	1
elev 15	1	1	1	1	1	1	0	5	5	3	5	5	5	5	5	5	5	5	5	5
elev 16	4	3	5	4	4	3	0	5	4	3	4	5	4	4	3	4	4	5	4	4
elev 17	4	1	4	4	4	4	4	5	4	4	5	5	5	4	3	5	5	5	5	5
elev 18	3	1	5	5	5	2	0	5	5	5	5	5	3	3	3	5	5	4	5	5
elev 19	2	1	4	4	4	1	0	5	5	4	5	5	5	4	3	2	5	5	2	5
elev 20	3	3	4	5	1	2	0	5	2	1	5	5	5	1	1	1	1	1	1	1
elev 21	3	3	4	4	4	4	4	5	5	5	5	4	4	5	3	4	5	4	1	1
elev 22	3	1	1	1	1	1	0	5	5	3	5	5	4	5	3	2	5	5	5	5
elev 23	3	1	5	5	5	0	0	5	3	4	5	5	4	4	1	1	4	4	1	1
elev 24	4	5	4	4	4	4	4	4	3	4	5	5	5	4	2	1	5	4	1	1
elev 25	4	0	4	0	0	0	0	4	4	4	5	5	5	0	0	0	4	4	0	0
elev 26	3	2	3	5	4	2	0	5	5	5	5	5	5	5	1	3	5	5	3	5
elev 27	4	1	4	5	2	2	4	4	4	5	4	5	5	4	2	3	4	4	3	3
elev 28	4	4	3	4	4	1	0	3	4	5	5	5	5	5	2	1	5	4	1	5
elev 29	1	5	4	5	5	1	5	5	3	4	5	5	5	4	3	3	4	4	2	3
elev 30	4	1	4	4	1	1	5	4	3	4	4	4	5	4	3	2	4	5	2	5
elev 31	3	1	0	5	0	1	0	5	5	3	5	5	3	3	3	2	4	5	2	3
elev 32	4	1	4	4	4	1	4	5	5	5	5	5	4	4	5	2	5	5	2	5
elev 33	4	1	5	5	1	2	4	4	3	4	4	5	4	2	2	2	4	4	2	4
elev 34	4	1	3	3	3	3	3	5	5	4	5	5	4	5	4	2	3	4	2	3
elev 35	4	3	5	5	1	2	4	5	4	5	5	5	4	4	4	2	5	4	2	4
elev 36	4	1	4	5	3	1	4	5	4	5	5	4	1	1	1	1	1	1	1	1
elev 37	3	1	5	4	4	1	0	5	4	5	5	5	3	4	4	5	4	4	5	5
elev 38	4	1	1	4	4	1	0	2	2	3	3	3	1	1	2	1	4	5	3	1
elev 39	3	1	3	4	2	1	0	5	2	5	5	5	3	4	3	1	4	5	1	1
elev 40	3	1	3	3	1	1	0	5	5	4	4	3	1	1	2	3	4	4	5	1
elev 41	4	3	5	5	5	1	0	5	4	3	5	5	3	1	1	1	4	5	1	1

Elevnr.	cd /b 27	AfA 28	Opl 29	Sta 30	Skr31	Tal 32	and	Ven 33	ven liv 34	form 35	læse 36	skr37	sen 38	mod 39	kær 40	tv 41	lær 42	fors43	pc 44	sms 45
elev 42	4	1	3	4	4	4	0	5	3	4	5	5	4	3	0	2	4	4	1	4
elev 43	4	1	1	1	1	1	0	5	5	4	5	5	5	5	4	1	5	5	1	5
elev 44	3	1	3	3	4	4	0	5	4	3	5	5	4	4	3	3	3	3	2	5
elev 45	4	1	4	4	4	4	0	5	5	5	5	5	5	4	4	3	4	4	3	4
elev 46	4	1	5	5	4	5	0	5	5	5	5	5	5	5	4	4	5	5	1	5
elev 47	3	1	4	3	3	3	0	5	5	5	5	5	5	4	3	1	5	4	1	4
elev 48	4	1	5	5	5	5	5	5	5	4	5	5	5	5	4	1	4	5	1	5
elev 49	3	1	5	5	1	1	0	5	4	5	5	5	5	4	4	1	5	5	1	1
elev 50	5	3	5	5	4	4	0	4	3	5	5	5	2	4	3	4	4	5	4	4
elev 51	3	1	4	1	4	1	0	5	5	4	5	5	5	5	5	4	4	5	4	5
elev 52	2	1	1	1	3	1	0	5	5	5	5	5	5	5	5	2	5	5	1	3
elev 53	4	1	5	5	5	1	0	5	4	5	5	5	5	5	3	3	5	4	1	2
elev 54	3	1	5	5	5	3	0	4	3	4	5	5	5	3	3	2	5	5	1	4
elev 55	4	3	3	4	3	3	0	5	4	4	4	4	4	4	3	2	4	4	1	4
elev 56	2	1	3	1	3	3	0	5	5	4	5	4	4	1	3	2	5	1	1	5
elev 57	0	1	4	5	5	5	0	5	5	5	5	5	5	5	3	5	5	1	1	1
elev 58	4	1	5	4	5	5	0	3	3	5	5	5	5	4	3	1	4	3	2	5
elev 59	1	1	4	5	5	5	0	5	4	5	5	5	4	4	4	3	5	5	3	2
elev 60	3	3	3	4	4	3	0	4	5	5	4	4	5	4	4	3	5	5	3	4
elev 61	4	1	4	4	4	2	0	5	3	5	5	5	4	5	3	3	5	4	3	4
elev 62	4	1	5	5	4	5	0	5	5	4	5	5	5	4	3	5	5	5	1	3
elev 63	4	1	5	5	5	1	0	5	4	5	5	5	3	3	1	3	5	5	1	5
elev 64	3	3	3	5	1	3	0	5	2	5	5	1	4	3	2	2	4	4	1	1
elev 65	5	3	5	5	5	5	0	5	5	5	5	5	5	5	1	5	5	5	5	4
elev 66	4	1	4	5	5	2	0	5	5	5	5	5	4	5	3	5	5	5	5	5
elev 67	4	4	5	5	5	2	0	5	4	5	5	5	5	5	2	4	5	4	4	5
elev 68	4	4	4	5	5	2	0	5	5	5	5	4	4	5	3	5	5	5	5	5
elev 69	4	4	4	4	4	1	0	5	5	5	5	5	5	5	5	3	5	5	1	1
elev 70	4	1	5	5	1	1	0	5	2	5	5	5	5	5	3	5	5	5	5	5
elev 71	4	4	4	1	1	1	0	5	3	5	5	5	5	5	3	5	5	5	4	5
elev 72	3	5	4	4	1	1	0	3	3	5	5	5	4	4	3	1	5	4	1	1
elev 73	4	4	4	4	4	2	0	3	2	3	4	4	3	4	2	3	4	3	2	5
elev 74	4	1	5	5	4	2	0	5	4	5	5	5	5	4	4	4	5	5	4	5
elev 75	3	4	5	5	5	2	0	5	3	5	5	5	4	4	2	5	4	5	4	5
elev 76	1	1	4	4	4	2	0	5	5	5	5	5	5	5	4	5	5	5	5	5
elev 77	5	5	4	2	2	0	0	5	5	5	5	5	5	5	4	3	5	4	1	5
elev 78	2	4	5	5	4	3	5	5	5	5	5	5	5	4	5	5	5	5	5	5
elev 79	5	2	5	5	5	2	5	5	5	5	5	5	2	4	4	5	5	5	4	5
elev 80	5	1	5	5	5	2	5	5	4	5	5	5	5	5	4	4	5	5	5	5
elev 81	5	4	5	5	1	4	5	5	5	5	5	5	5	5	1	2	5	5	1	5
elev 82	2	2	5	5	5	2	5	5	5	5	5	5	5	5	5	5	5	5	5	5
GENNEMSNI	3,4	1,9	3,8	4,0	3,2	2,2	0,9	4,7	4,1	4,4	4,9	4,8	4,2	4,0	2,9	2,8	4,5	4,3	2,5	3,6

Elevnr.	DA 5	6	7	8	Mat 9	10	11	Eng 12	13	14	15	Fys 16	17	ldr 18	19	20	21	Bio22	Geo 23	His 24	Kri 25	Sf.f 26
Elev 1	4	4	4	4	5	5	5	3	4	3	3	5	5	5	5	1	1	4	4	4	4	4
Elev 2	5	4	3	4	1	4	4	3	2	2	3	2	2	5	4	1	1	2	3	4	2	3
Elev 3	5	5	3	2	5	4	5	4	4	4	3	2	1	5	5	5	5	4	4	4	4	4
Elev 4	5	4	4	4	5	5	5	5	5	5	5	4	5	5	3	2	4	4	4	4	4	4
Elev 5	5	4	5	2	3	4	5	4	5	5	2	1	1	5	5	1	5	5	5	5	5	5
Elev 6	5	5	5	4	3	3	5	4	4	3	3	4	5	5	4	4	3	4	5	3	3	4
Elev 7	5	3	4	2	2	2	2	5	5	5	2	2	2	5	4	4	5	4	5	5	5	5
Elev 8	3	4	5	4	5	5	5	3	4	3	5	3	3	5	5	5	3	4	4	4	4	4
Elev 9	4	5	4	4	3	2	4	3	3	3	2	2	4	5	3	3	4	4	4	4	4	4
Elev 10																						
Elev 11	4	5	4	4	3	3	3	3	4	3	2	5	5	5	1	3	4	5	5	5	5	5
Elev 12	4	5	4	4	2	3	3	4	4	4	2	1	1	4	4	5	5	4	4	4	4	4
Elev 13	4	5	4	4	5	5	4	3	4	3	3	3	4	5	5	5	5	3	4	3	3	3
Elev 14	4	5	4	4	4	3	4	2	4	3	3	3	4	5	4	5	4	5	5	4	4	5
Elev 15	5	3	3	3	2	2	2	5	5	5	5	1	1	5	5	1	4	5	2	2	2	4
Elev 16	5	5	4	3	4	4	3	3	4	3	2	4	1	5	5	4	4	4	4	4	4	4
Elev 17	3	4	4	4	3	4	3	2	3	2	2	3	1	4	3	5	4	23	3	3	3	3
Elev 18	4	4	4	4	4	4	4	3	4	3	2	5	1	4	4	4	4	4	5	5	5	5
Elev 19																						
Elev 20	5	4	4	3	5	5	5	4	4	4	4	3	3	5	5	5	5	4	4	4	4	4
Elev 21	4	3	4	4	3	0	3	3	4	3	0	2	1	4	3	5	5	2	2	3	2	2
Elev 22	4	5	4	4	1	1	4	5	5	3	0	1	1	5	5	3	5	5	5	5	4	4
Elev 23	4	4	5	3	4	3	3	2	2	2	2	2	3	4	4	5	4	4	4	4	4	4
Elev 24	5	5	4	4	5	4	4	4	4	4	4	5	4	5	5	5	5	5	5	5	5	5
Elev 25	3	4	4	4	3	3	0	2	3	2	2	4	1	1	1	1	1	4	4	3	4	4
Elev 26	4	5	5	4	4	4	4	5	4	4	3	5	4	4	5	2	5	4	5	5	4	4
Elev 27	5	5	4	3	4	4	4	4	5	4	2	4	1	4	4	1	5	4	4	4	4	4
Elev 28	4	3	4	4	3	3	4	4	3	3	3	4	1	4	4	3	1	4	4	4	4	4
Elev 29	4	4	4	4	43	4	4	3	3	3	3	4	4	2	3	4	2	4	5	5	4	5
Elev 30	4	4	4	4	4	4	4	0	2	3	2	4	4	4	2	3	4	4	4	4	4	4
Elev 31	4	4	4	4	1	1	3	4	4	4	4	2	2	5	5	4	4	4	3	3	3	3
Elev 32	4	4	4	5	4	4	4	4	4	3	3	2	2	5	5	4	5	4	4	4	4	4
Elev 33	3	4	4	3	4	4	4	3	3	2	3	4	4	4	5	3	4	4	4	3	3	3
Elev 34	4	4	5	4	4	4	4	2	3	4	5	3	3	4	2	5	3	4	4	3	4	4
Elev 35	4	4	4	4	5	5	5	5	5	4	4	4	4	5	5	5	5	4	4	4	4	4
Elev 36																						
Elev 37	5	4	5	3	4	3	4	4	4	4	3	2	2	5	5	5	5	4	4	4	4	4
Elev 38	2	4	3	2	2	2	3	4	5	3	3	4	4	5	3	4	4	3	2	4	5	4
Elev 39	4	5	5	3	5	5	4	4	5	4	5	3	3	5	5	5	5	3	3	3	3	3
Elev 40	4	3	4	5	1	1	4	5	5	5	5	1	1	5	4	1	1	4	4	4	4	4
Elev 41	5	4	4	5	4	4	4	3	4	3	2	2	3	4	4	3	4	4	5	4	4	4

Elevnr.	cd /b 27	AfA 28	Opl 29	Sta 30	Skr31	Tal 32	and	Ven 33	ven liv 34	form 35	læse 36	skr37	sen 38	mod 39	kær 40	tv 41	lær 42	fors43	pc 44	sms 45
Elev 1	3	3	3	5	4	1	0	5	5	2	4	4	5	4	3	4	4	4	5	4
Elev 2	4	1	4	4	5	1	0	5	5	5	5	5	5	5	1	5	5	5	5	5
Elev 3	3	1	1	5	3	1	0	5	4	3	4	3	5	4	5	3	4	3	3	5
Elev 4	3	4	3	5	5	1	0	4	4	3	5	3	4	3	1	3	3	3	3	4
Elev 5	3	1	5	0	5	1	0	5	5	5	5	5	5	4	4	4	4	5	4	4
Elev 6	3	4	4	5	4	3	0	5	5	3	4	4	2	5	4	3	4	5	2	3
Elev 7	3	3	4	5	5	4	0	3	4	3	5	4	5	5	5	5	5	3	5	1
Elev 8	3	1	3	3	3	0*	0	4	4	4	4	4	5	5	5	5	5	5	5	5
Elev 9	4	1	3	5	5	1	0	5	3	4	5	5	5	4	2	4	5	5	5	3
Elev 10																				
Elev 11	3	3	3	5	4	1	0	5	4	4	5	5	1	3	1	3	5	5	3	4
Elev 12	2	5	5	5	5	2	0	5	5	5	5	5	3	5	4	5	5	5	3	3
Elev 13	5	1	4	5	5	1	0	5	4	4	5	5	5	5	2	5	4	4	5	5
Elev 14	3	3	4	5	5	3	0	4	4	5	5	5	5	4	2	4	5	4	2	4
Elev 15	5	5	2	4	4	4	0	5	3	5	5	5	5	5	1	5	5	5	5	5
Elev 16	3	1	4	4	4	4	0	5	4	4	4	2	5	4	2	5	4	3	4	5
Elev 17	4	1	4	5	4	1	0	5	3	4	4	5	5	5	5	5	4	4	3	4
Elev 18	4	1	4	4	4	1	0	3	3	4	4	4	4	4	1	4	4	4	3	4
Elev 19																				
Elev 20	1	3	5	5	5	1	0	5	5	5	5	5	5	5	1	5	5	5	5	5
Elev 21	3	4	4	4	1	1	0	5	4	5	5	5	1	5	5	5	4	4	5	4
Elev 22	3	1	3	4	4	1	0	5	5	4	2	2	3	2	4	1	2	4	2	1
Elev 23	3	1	3	2	3	5	0	4	3	5	4	3	5	4	1	3	3	4	3	2
Elev 24	4	4	4	5	3	1	0	5	3	5	5	3	5	4	1	3	4	4	4	3
Elev 25	3	1	5	5	1	5	0	5	5	4	4	5	4	2	5	4	4	0	0	4
Elev 26	4	1	5	5	5	1	0	4	3	3	4	5	4	5	4	5	4	4	2	5
Elev 27	5	5	5	5	2	4	0	5	5	5	4	4	5	5	3	3	4	4	3	5
Elev 28	1	3	3	5	5	1	0	4	4	4	4	4	4	4	4	4	4	4	1	4
Elev 29	5	5	5	5	5	1	0	5	4	4	4	4	5	4	1	5	3	4	5	3
Elev 30	5	5	5	5	5	1	0	5	4	4	5	4	5	5	1	5	4	4	5	5
Elev 31	5	4	5	5	5	5	0	5	5	4	4	4	4	4	4	4	4	4	4	4
Elev 32	5	1	5	5	5	1	0	5	4	4	5	5	5	4	5	4	4	4	3	5
Elev 33	5	1	5	5	5	1	0	4	4	3	4	4	4	4	2	4	4	4	4	4
Elev 34	5	3	5	5	5	3	0	5	4	5	5	4	5	4	4	4	3	4	5	3
Elev 35	5	5	4	5	5	2	0	5	4	5	5	5	5	5	5	4	4	4	4	4
Elev 36																				
Elev 37	3	1	3	5	3	4	0	4	4	5	5	3	3	4	5	4	4	4	5	5
Elev 38	5	1	4	5	5	4	0	4	5	4	4	3	4	3	1	1	3	3	2	3
Elev 39	2	1	2	2	2	2	0	5	3	5	4	4	5	4	1	5	4	5	2	4
Elev 40	1	1	4	4	4	0	0	5	5	5	5	5	4	3	2	3	4	4	5	3
Elev 41	4	1	1	5	5	5	0	5	5	2	4	5	5	5	5	5	5	4	3	3

Elevnr.	DA 5	6	7	8	Mat 9	10	11	Eng 12	13	14	15	Fys 16	17	ldr 18	19	20	21	Bio22	Geo 23	His 24	Kri 25	Sf.f 26
Elev 42	1	5	4	4	3	3	4	2	2	2	2	3	4	5	5	4	4	3	4	4	3	4
Elev 43	4	4	4	4	4	4	4	3	4	3	3	4	4	4	3	4	4	3	3	3	3	3
Elev 44	4	4	4	4	4	4	4	4	5	4	4	3	3	4	4	4	3	3	3	3	3	3
Elev 45	5	0	4	4	4	4	4	4	5	4	4	4	4	4	5	1	4	4	5	4	4	4
Elev 46	4	4	4	4	3	2	3	2	2	2	2	3	3	4	4	4	3	3	3	3	3	3
Elev 47	5	4	4	5	4	4	5	4	3	4	5	5	1	1	4	4	4	3	4	5	4	5
Elev 48	4	4	5	5	2	2	2	5	5	4	3	1	1	5	4	4	4	3	2	3	3	3
Elev 49	5	3	5	5	4	3	4	5	4	3	3	3	1	4	3	5	4	3	3	3	4	4
Elev 50	4	4	4	4	4	4	5	4	4	4	3	4	1	4	3	3	4	4	5	4	4	4
Elev 51	4	5	2	3	4	3	4	2	2	2	2	3	1	5	5	5	5	2	2	2	2	2
Elev 52	5	5	5	5	1	1	1	3	3	3	3	5	5	5	5	1	1	3	3	3	3	3
Elev 53	4	4	4	5	5	2	4	2	3	3	5	1	1	4	4	4	4	3	3	4	4	4
Elev 54	4	5	4	4	5	4	4	2	5	3	2	2	2	5	5	5	4	4	4	4	4	4
Elev 55																						
Elev 56																						
Elev 57	4	3	4	3	2	2	2	2	2	2	2	2	2	5	5	5	3	3	3	3	3	4
Elev 58																						
Elev 59	3	4	3	4	3	3	3	3	3	3	3	4	4	5	4	4	4	3	3	3	3	3
Elev 60	5	5	4	2	4	4	5	5	5	4	3	2	3	4	5	5	4	4	4	5	5	4
Elev 61	5	2	4	5	4	3	4	4	5	3	3	4	4	5	4	3	3	4	4	4	4	4
Elev 62	4	4	5	4	3	3	4	2	2	2	2	3	1	5	4	3	4	3	3	2	2	2
Elev 63	4	4	4	5	1	5	0	5	5	3	3	1	1	5	4	4	4	4	4	5	4	5
Elev 64	4	5	4	5	4	5	4	5	0	5	3	4	5	5	4	4	4	5	4	4	5	3
Elev 65																						
Elev 66	4	5	4	4	4	5	4	3	4	4	3	4	5	5	5	3	3	4	4	4	4	4
Elev 67	5	4	4	4	4	4	5	5	5	4	4	4	4	3	5	4	4	5	2	5	2	5
Elev 68	5	5	5	4	4	3	4	3	4	3	3	4	1	5	5	5	3	3	3	3	3	3
Elev 69	4	4	4	5	3	3	4	2	3	2	3	5	1	5	3	4	4	0	5	5	1	5
Elev 70	4	5	4	3	4	4	5	2	3	3	2	4	1	4	4	5	1	4	3	4	4	4
Elev 71	5	4	4	2	5	3	4	4	4	3	2	5	1	3	2	5	1	4	3	3	4	3
Elev 72	5	5	3	3	5	5	4	5	5	3	3	5	1	5	5	3	5	4	4	4	4	4
Elev 73	5	4	3	2	4	5	3	4	5	2	2	5	1	3	2	5	2	3	2	3	3	3
Elev 74	4	5	3	3	3	4	5	4	4	3	4	4	1	3	4	5	1	4	4	4	4	4
Elev 75	5	5	4	3	4	3	3	2	4	2	2	5	1	5	4	4	5	4	2	5	5	5
Elev 76	4	5	4	3	4	3	4	4	3	2	3	1	1	3	3	3	2	4	3	4	4	4
Elev 77	5	5	2	2	4	5	5	2	3	2	2	5	1	4	1	4	1	5	4	5	4	5
Elev 78	4	3	5	5	5	5	5	4	4	5	5	3	1	5	5	4	1	4	5	4	5	5
Elev 79	4	5	3	2	4	3	3	2	3	2	2	4	1	4	4	4	5	4	3	4	3	4
Elev 80	4	4	4	4	4	3	3	3	4	2	2	3	1	4	3	3	3	4	4	4	4	4
Elev 81	4	4	2	2	4	4	4	5	5	2	2	4	1	5	4	4	4	4	4	4	4	5
Elev 82	4	4	2	2	4	4	4	2	2	2	2	4	1	5	4	5	4	4	4	4	4	4
GN:SN:	4,2	4,2	4,0	3,7	4,1	3,5	3,8	3,4	3,8	3,2	2,9	3,3	2,3	4,5	4,0	3,7	3,6	4,0	3,7	3,9	3,7	3,9

*= da/eng ordbog

Elevnr.	cd /b 27	AfA 28	Opl 29	Sta 30	Skr31	Tal 32	and	Ven 33	ven liv 34	form 35	læse 36	skr37	sen 38	mod 39	kær 40	tv 41	lær 42	fors43	pc 44	sms 45
Elev 42	3	1	3	5	5	1	0	4	5	3	3	3	4	3	4	3	3	3	1	1
Elev 43	5	1	1	5	1	1	0	5	5	2	5	5	5	5	2	2	4	4	1	4
Elev 44	3	0	3	4	4	0	0	5	5	4	4	3	4	3	2	2	4	2	4	3
Elev 45	2	1	2	4	1	1	0	5	5	5	5	5	5	5	4	4	5	5	3	5
Elev 46	4	1	4	5	5	1	0	5	4	5	5	5	5	5	5	3	5	3	4	4
Elev 47	3	3	3	3	3	3	0	5	4	5	4	4	4	5	1	1	4	3	1	3
Elev 48	3	1	5	5	5	1	0	5	5	5	5	4	5	5	4	5	5	5	4	5
Elev 49	2	4	5	5	5	1	0	5	5	5	5	5	1	5	1	4	5	5	4	1
Elev 50	4	3	5	5	4	4	0	5	3	4	5	4	5	4	2	4	4	4	2	4
Elev 51	5	1	5	5	5	1	0	5	3	5	5	5	5	5	4	3	5	5	4	5
Elev 52	3	1	5	5	5	1	0	5	5	4	5	5	5	0	5	2	4	4	2	5
Elev 53	4	1	3	5	5	1	0	5	4	5	5	5	4	5	4	4	4	4	1	1
Elev 54	5	3	5	5	5	3	0	4	3	5	4	4	5	4	4	4	4	4	4	4
Elev 55																				
Elev 56																				
Elev 57	4	0	5	5	5	5	0	5	5	5	5	4	5	5	1	5	5	5	1	5
Elev 58																				
Elev 59	4	4	5	5	5	4	0	4	4	4	4	4	3	4	5	4	4	4	4	4
Elev 60	1	5	5	5	1	1	0	4	5	5	5	5	5	5	4	1	5	4	4	5
Elev 61	4	4	4	4	4	4	0	5	5	4	2	4	4	5	3	2	5	5	4	5
Elev 62	3	3	3	5	4	1	0	5	5	5	5	5	5	5	1	5	5	5	5	5
Elev 63	1	1	5	5	5	1	0	5	4	4	5	5	3	3	2	3	4	4	3	4
Elev 64	5	3	3	5	3	3	0	4	5	3	4	4	3	3	3	1	4	3	4	5
Elev 65																				
Elev 66	4	1	3	5	5	1	0	5	3	4	5	4	4	4	5	2	4	5	4	4
Elev 67	4	4	5	5	2	1	0	5	4	5	5	5	5	5	5	5	5	5	4	5
Elev 68	1	1	4	5	5	0	0	5	3	5	5	5	5	5	1	5	5	5	5	5
Elev 69	3	5	3	5	5	5	0	5	5	5	5	5	3	5	5	5	5	5	5	5
Elev 70	4	1	5	5	5	2	0	4	4	5	4	3	5	4	1	4	5	4	3	2
Elev 71	4	2	5	5	5	2	0	4	4	4	5	2	5	5	1	3	5	4	3	4
Elev 72	3	4	5	5	5	4	0	5	5	5	5	5	3	5	1	5	5	5	4	3
Elev 73	3	4	5	5	5	2	0	4	5	2	5	3	4	4	2	3	4	5	1	4
Elev 74	5	4	5	5	5	2	0	5	3	5	5	4	5	5	5	1	5	3	1	5
Elev 75	4	4	5	5	5	2	0	5	5	5	4	3	5	5	5	2	4	4	2	4
Elev 76	2	5	5	5	5	3	0	5	4	5	5	4	5	5	1	5	4	4	1	4
Elev 77	5	5	5	5	5	1	0	5	3	4	4	4	5	4	1	2	5	4	2	3
Elev 78	3	3	5	5	4	1	0	5	5	5	5	5	5	5	2	5	5	5	5	5
Elev 79	5	5	5	5	1	0	0	5	5	5	5	5	3	2	4	5	5	5	3	5
Elev 80	5	4	5	5	5	1	0	5	3	4	5	4	5	5	1	5	5	5	4	5
Elev 81	5	3	5	5	5	1	0	5	5	5	5	5	5	5	1	5	5	5	5	5
Elev 82	5	4	5	5	5	1	0	5	4	5	5	5	5	5	1	3	5	5	4	5
GN:SN:	3,6	2,5	4,1	4,7	4,2	1,9	0,0	4,7	4,2	4,3	4,5	4,2	4,3	4,3	2,9	3,7	4,3	4,2	3,4	4,0

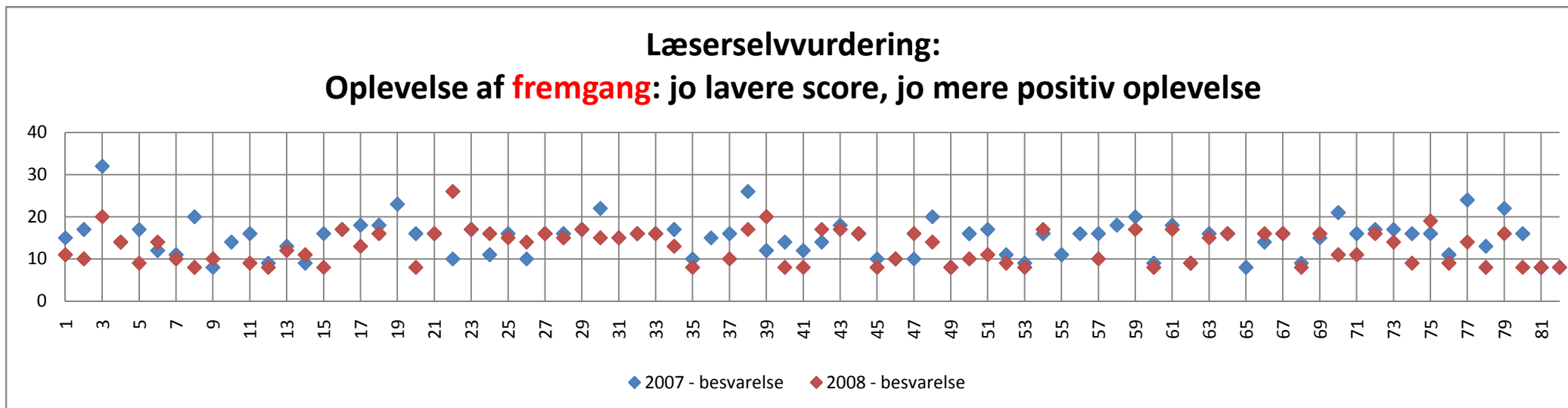
* = da/eng

Elevnr.	År på NG	2007 - Fremgang				2007 - Standpunkt				2007 - Feedback				2007 - Læselyst				2008 - Fremgang				2008 - Standpunkt				2008 - Feedback				2008 - Læselyst				Udv. Fremgang				Udv. Standpunkt				Udv. Feedback				Udv. Læselyst					
		1	2	3	4	5	6	7	8	9	10	11	12	13	14	15	16	17	18	19	20	21	22	23	24	25	26	27	28	29	30	31	32	33	34	35	36	37	38	39	40	41	42	43	44	45	46	47	48	49	50
elev 1	1	15	23	14	24	11	18	18	17	4	5	-4	7																																						
elev 2	1	17	25	25	24	10	20	20	29	7	5	5	-5																																						
elev 3	1	32	28	30	31	20	20	27	32	12	8	3	-1																																						
elev 4	1	14	18	19	10	14	15	17	14	0	3	2	-4																																						
elev 5	1	17	22	24	23	9	15	17	16	8	7	7	7																																						
elev 6	1	12	19	19	11	14	14	18	15	-2	5	1	-4																																						
elev 7	2	11	20	20	23	10	24	19	22	1	-4	1	1																																						
elev 8	1	20	23	24	13	8	20	16	10	12	3	8	3																																						
elev 9	1	8	15	18	19	10	15	18	15	-2	0	0	4																																						
elev 10	1	14	20	20	23																																														
elev 11	1	16	22	28	24	9	15	24	20	7	7	4	4																																						
elev 12	1	9	19	16	17	8	18	14	10	1	1	2	7																																						
elev 13	2	13	17	20	17	12	16	18	16	1	1	2	1																																						
elev 14	2	9	20	17	19	11	20	19	15	-2	0	-2	4																																						
elev 15	1	16	17	20	17	8	18	18	20	8	-1	2	-3																																						
elev 16	1	17	19	24	21	17	17	24	21	0	2	0	0																																						
elev 17	1	18	22	25	21	13	18	20	18	5	4	5	3																																						
elev 18	1	18	21	30	22	16	17	18	24	2	4	12	-2																																						
elev 19	1	23	22	28	26																																														
elev 20	2	16	18	21	26	8	18	12	22	8	0	9	4																																						
elev 21	2	16	18	19	24	16	21	19	19	0	-3	0	5																																						
elev 22	1	10	19	27	20	26	17	29	22	-16	2	-2	-2																																						
elev 23	1	17	21	26	23	17	17	23	24	0	4	3	-1																																						
elev 24	1	11	21	25	17	16	14	18	17	-5	7	7	0																																						
elev 25	1	16	16	22	20	15	18	24	17	1	-2	-2	3																																						
elev 26	2	10	17	22	11	14	18	23	16	-4	-1	-1	-5																																						
elev 27	2	16	22	23	25	16	17	13	22	0	5	10	3																																						
elev 28	2	16	18	21	18	15	19	24	17	1	-1	-3	1																																						
elev 29	1	17	20	26	20	17	17	20	19	0	3	6	1																																						
elev 30	1	22	23	27	31	15	20	18	17	7	3	9	14																																						
elev 31	1	15	22	20	26	15	22	20	26	0	0	0	0																																						
elev 32	1	16	21	20	17	16	19	20	19	0	2	0	-2																																						
elev 33	2	16	20	21	17	16	20	20	17	0	0	1	0																																						
elev 34	2	17	17	19	22	13	14	15	18	4	3	4	4																																						
elev 35	2	10	19	21	17	8	14	19	13	2	5	2	4																																						
elev 36	1	15	15	21	16																																														
elev 37	1	16	19	24	16	10	10	16	15	6	9	8	1																																						
elev 38	1	26	24	33	29	17	23	26	30	9	1	7	-1																																						
elev 39	1	12	20	21	21	20	18	18	24	-8	2	3	-3																																						
elev 40	1	14	17	21	20	8	15	11	16	6	2	10	4																																						
elev 41	1	12	19	19	21	8	15	14	15	4	4	5	6																																						
elev 42	1	14	20	25	23	17	21	13	23	-3	-1	12	0																																						
elev 43	1	18	20	20	21	17	15	21	19	1	5	-1	2																																						
elev 44	2	16	20	24	22	16	19	19	18	0	1	5	4																																						
elev 45	2	10	18	18	16	8	14	17	14	2	4	1	2																																						
elev 46	2	10	19	20	13	10	19	22	14	0	0	-2	-1																																						
elev 47	2	10	14	18	16	16	15	15	16	-6	-1	3	0																																						
elev 48	2	20	20	22	20	14	19	16	21	6	1	6	-1																																						
elev 49	1	8	17	19	20	8	13	16	15	0	4	3	5																																						
elev 50	1	16	16	20	17	10	17	19	17	6	-1	1	0																																						
elev 51	1	17	23	22	16	11	25	20	17	6	-2	2	-1																																						
elev 52	1	11	15	20	17	9	21	17	11	2	-6	3	6																																						

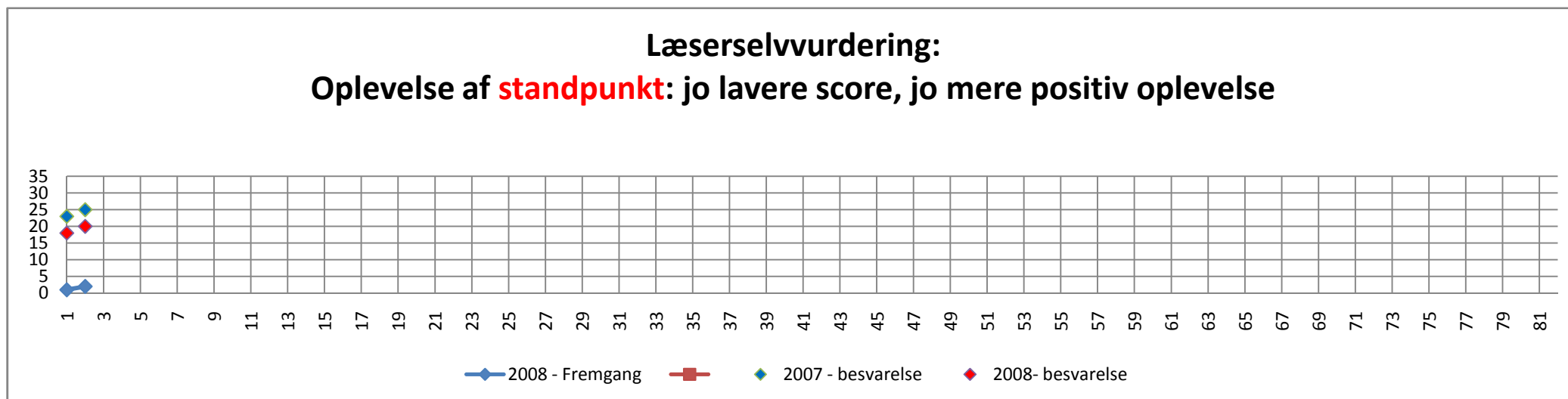
Elevnr.	År på NG	2007				2008				Udv.			
		Fremgang	Standpunkt	Feedback	Læselyst	Fremgang	Standpunkt	Feedback	Læselyst	Fremgang	Standpunkt	Feedback	Læselyst
elev 53	2	9	19	17	20	8	17	16	14	1	2	1	6
elev 54	2	16	20	26	22	17	20	20	18	-1	0	6	4
elev 55	2	11	16	16	18								
elev 56	1	16	21	20	19								
elev 57	1	16	21	27	17	10	17	24	9	6	4	3	8
elev 58	1	18	26	25	14								
elev 59	1	20	25	24	27	17	22	19	24	3	3	5	3
elev 60	2	9	15	17	11	8	14	18	12	1	1	-1	-1
elev 61	2	18	20	23	23	17	19	22	23	1	1	1	0
elev 62	2	9	25	24	16	9	16	14	13	0	9	10	3
elev 63	1	16	20	20	16	15	13	20	17	1	7	0	-1
elev 64	1	16	19	22	31	16	18	23	23	0	1	-1	8
elev 65	1	8	7	10	8								
elev 66	1	14	19	18	16	16	18	19	16	-2	1	-1	0
elev 67	2	16	18	21	17	16	16	20	21	0	2	1	-4
elev 68	2	9	19	17	19	8	12	12	15	1	7	5	4
elev 69	2	15	19	19	28	16	18	24	21	-1	1	-5	7
elev 70	1	21	20	27	29	11	12	11	13	10	8	16	16
elev 71	1	16	21	23	22	11	12	11	16	5	9	12	6
elev 72	1	17	25	26	25	16	15	18	16	1	10	8	9
elev 73	1	17	23	22	25	14	18	17	16	3	5	5	9
elev 74	2	16	25	29	32	9	11	10	16	7	14	19	16
elev 75	2	16	17	18	21	19	16	18	19	-3	1	0	2
elev 76	2	11	22	23	18	9	14	12	11	2	8	11	7
elev 77	1	24	18	22	19	14	15	17	16	10	3	5	3
elev 78	1	13	16	21	12	8	11	12	12	5	5	9	0
elev 79	1	22	21	25	24	16	22	28	18	6	-1	-3	6
elev 80	1	16	28	32	26	8	12	18	11	8	16	14	15
elev 81	2	8	13	17	15	8	9	9	10	0	4	8	5
elev 82	2	8	11	15	10	8	10	9	8	0	1	6	2

Hvis tallene er positive,
er elevens oplevelse
mere positiv i 2008 end
i 2007

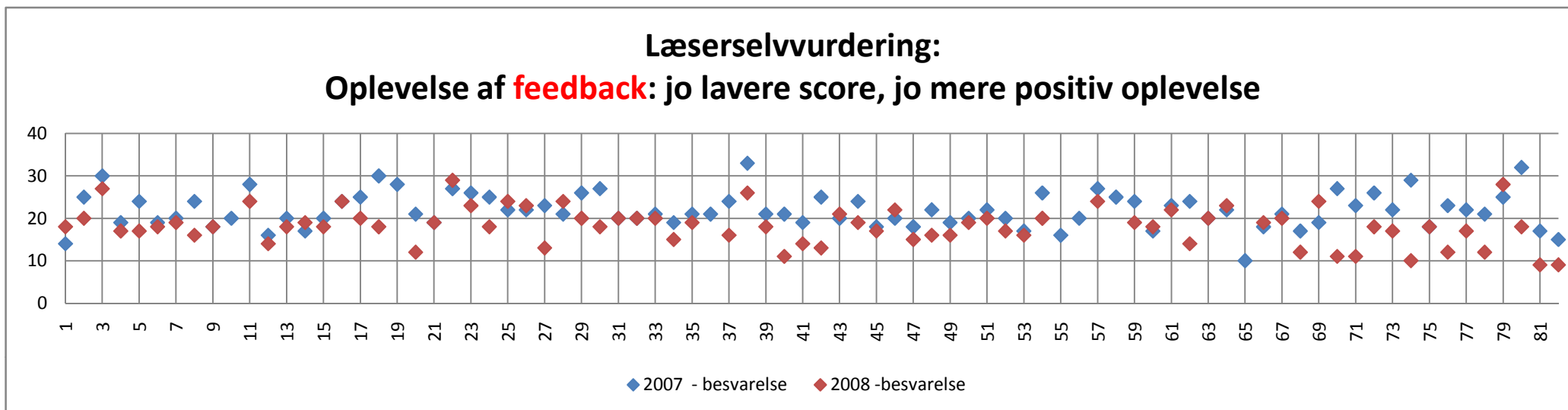
Figur 1



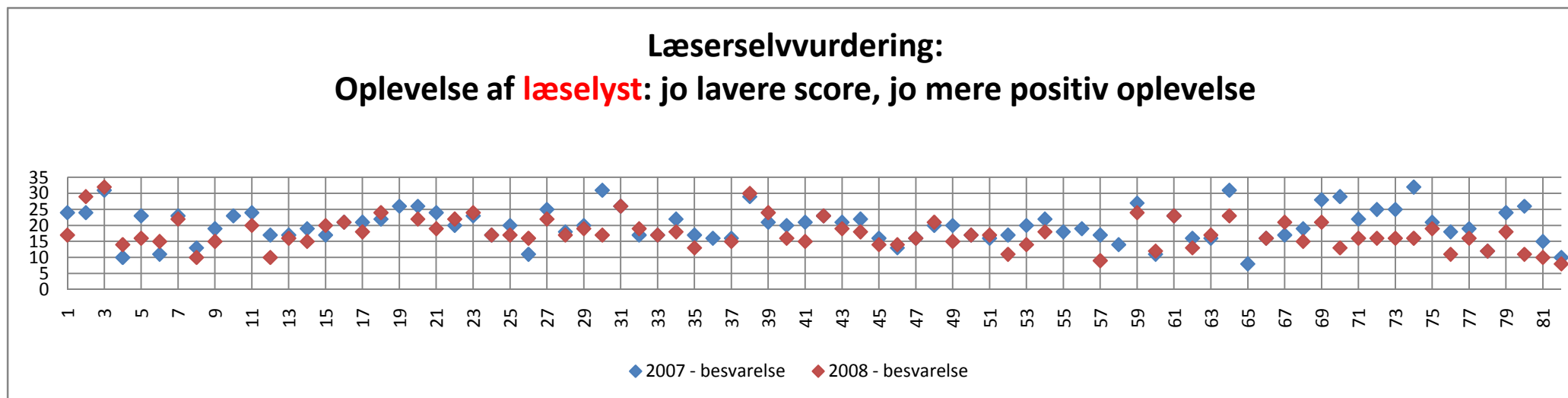
Figur 2



Figur 3



Figur 4



Elevnr.	År på NG	2007 Pc (1) / håndskrift (0)		2008 Pc (1) / håndskrift (0)		2007 Antal ord		2008 Antal ord		Udv. Antal ord		2007 Antal sætn.		2008 Antal sætn.		Udv. Antal sætn.		2007 Antal begivenheder		2008 Antal begivenheder		Udv. Antal begivenheder	
elev 1	1	1	1	598	494	-104	40	34	-6	6	2	4	3	-1									
elev 2	1	1	1	161	285	124	9	5	-4	1	1	1	1	0									
elev 3	1	0	0	150	291	141	12	28	16	3	1	1	1	-2									
elev 4	1	0	0	226	517	291	10	29	19	3	4	4	4	1									
elev 5	1	1	1	187	387	200	11	23	12	3	1	1	1	-2									
elev 6	1	1	1	254	645	391	3	7	4	3	3	3	3	0									
elev 7	2	1	1	139	158	19	3	15	12	2	3	3	3	1									
elev 8	1	1	0	426	414	-12	6	8	2	4	3	3	3	-1									
elev 9	1	1	1	285	238	-47	12	7	-5	3	3	3	3	0									
elev 10	1	1		298			10			3													
elev 11	1	1	1	228	235	7	8	14	6	3	3	3	3	0									
elev 12	1	1	1	408	410	2	28	31	3	4	2	2	2	-2									
elev 13	2	1	1	239	314	75	2	12	10	2	2	2	2	0									
elev 14	2	1	0	519	285	-234	42	23	-19	4	1	1	1	-3									
elev 15	1	1	1	185	159	-26	12	7	-5	1	1	1	1	0									
elev 16	1	0	1	108	196	88	5	5	0	2	2	2	2	0									
elev 17	1	1	1	438	380	-58	6	12	6	4	3	3	3	-1									
elev 18	1	0	0	145	214	69	6	12	6	2	2	2	2	0									
elev 19	1	0		118			9			3													
elev 20	2	1	1	187	167	-20	9	7	-2	2	2	2	2	0									
elev 21	2	0	0	210	297	87	12	11	-1	2	1	1	1	-1									
elev 22	1	1	1	88	571	483	7	23	16	1	1	1	1	0									
elev 23	1	0	0	183	280	97	14	8	-6	3	1	1	1	-2									
elev 24	1	1	1	146	365	219	2	7	5	1	1	1	1	0									
elev 25	1	0	0	126	248	122	13	13	0	3	1	1	1	-2									
elev 26	2	1	1	146	160	14	6	14	8	1	2	2	2	1									
elev 27	2	0	0	29	53	24	1	1	0	1	1	1	1	0									
elev 28	2	1	0	144	305	161	13	18	5	2	2	2	2	0									
elev 29	1	0	0	160	167	7	11	7	-4	1	1	1	1	0									
elev 30	1	0	0	193	181	-12	13	13	0	2	1	1	1	-1									
elev 31	1	0	0	162	208	46	9	13	4	3	1	1	1	-2									
elev 32	1	0	0	169	134	-35	11	6	-5	1	2	2	2	1									
elev 33	2	0	0	121	121	0	6	6	0	2	2	2	2	0									
elev 34	2	0	0	108	158	50	9	11	2	1	2	2	2	1									
elev 35	2	0	0	112	130	18	4	5	1	1	3	3	3	2									
elev 36	1	0		400			28			4													
elev 37	1	0	0	257	249	-8	20	11	-9	4	2	2	2	-2									
elev 38	1	0	0	24	215	191	1	11	10	1	2	2	2	1									
elev 39	1	0	1	86	160	74	7	9	2	2	1	1	1	-1									
elev 40	1	0	1	77	267	190	4	12	8	1	1	1	1	0									
elev 41	1	0	1	316	713	397	24	41	17	3	3	3	3	0									
elev 42	1	0	1	213	154	-59	13	9	-4	4	2	2	2	-2									
elev 43	1	0	1	305	296	-9	6	11	5	4	3	3	3	-1									
elev 44	2	1	1	109	64	-45	3	3	0	1	1	1	1	0									
elev 45	2	0	1	241	212	-29	13	10	-3	4	2	2	2	-2									
elev 46	2	1	1	336	301	-35	25	27	2	4	3	3	3	-1									
elev 47	2	0	1	217	205	-12	8	5	-3	3	2	2	2	-1									
elev 48	2	0	1	360	217	-143	5	6	1	4	2	2	2	-2									
elev 49	1	1	1	187	375	188	10	9	-1	4	5	5	5	1									
elev 50	1	1	1	178	308	130	10	14	4	2	2	2	2	0									
elev 51	1	1	1	0	308	308	0	8	8	0	1	1	1	1									
elev 52	1	0	1	128	160	32	7	8	1	1	2	2	2	1									
elev 53	2	0	1	249	395	146	2	1	-1	1	1	1	1	0									

Elevnr.	År på NG	2007 Pc (1) / håndskrift (0)	2008 Pc (1) / håndskrift (0)	2007 Antal ord	2008 Antal ord	Udv. Antal ord	2007 Antal sætn.	2008 Antal sætn.	Udv., Antal sætn.	2007 Antal begivenheder	2008 Antal begivenheder	Udv. Antal begivenheder
elev 54	2	1	1	193	300	107	21	17	-4	2	2	0
elev 55	2	1		254			3			3		
elev 56	1	0		42			4			2		
elev 57	1	0	1	145	326	181	8	16	8	4	1	-3
elev 58	1	0		31			2			1		
elev 59	1	0	1	67	294	227	2	6	4	3	1	-2
elev 60	2	0	1	51	85	34	2	7	5	1	1	0
elev 61	2	0	1	228	432	204	12	24	12	3	2	-1
elev 62	2	0	1	115	346	231	10	11	1	1	3	2
elev 63	1	1	1	53	251	198	2	10	8	1	5	4
elev 64	1	0	0	106	139	33	1	4	3	3	1	-2
elev 65	1	1		51			1			1		
elev 66	1	0	0	54	104	50	1	3	2	2	2	0
elev 67	2	1	1	168	457	289	9	10	1	2	2	0
elev 68	2	1	1	151	232	81	5	4	-1	3	2	-1
elev 69	2	1	0	197	227	30	10	17	7	3	3	0
elev 70	1	1	1	167	211	44	4	14	10	4	3	-1
elev 71	1	1	1	60	102	42	4	7	3	1	3	2
elev 72	1	1	1	84	66	-18	1	2	1	1	1	0
elev 73	1	1	1	93	49	-44	7	1	-6	1	1	0
elev 74	2	1	1	100	133	33	5	8	3	1	1	0
elev 75	2	1	1	158	146	-12	3	15	12	1	3	2
elev 76	2	1	1	57	109	52	1	7	6	1	3	2
elev 77	1	1	1	21	49	28	1	6	5	1	1	0
elev 78	1	1	1	176	238	62	4	10	6	2	3	1
elev 79	1	1	1	46	50	4	1	3	2	1	1	0
elev 80	1	1	1	60	79	19	5	2	-3	2	2	0
elev 81	2	1	1	238	118	-120	4	7	3	3	1	-2
elev 82	2	1	1	61	91	30	3	6	3	2	2	0
I alt		44	53	14306	18400		696	847		186	146	

gennemsnit: 174,5 245,3

Hvis tallet er positivt,
har eleven skrevet
flere ord i 2008 end i
2007

8,5 11,3

Hvis tallet er positivt,
har eleven skrevet flere
sætninger i 2008 end i
2007

1,9

Hvis
tallet er
positivt,
har
eleven
beskrevet
et flere

Elevnr.	År på NG	2007 TL1 Antal pas-serede	2007 TL1 Antal rig-tige	2007 TL1 Ri%	2007 TL2 pas-sere-de	2007 TL2 - rig-tige	2007 TL2 - Ri%	2008 TL1 Antal pas-sere-de	2008 TL1 Antal rig-tige	2008 TL1 Ri%	2008 TL2 pas-sere-de	2008 TL2 - rig-tige	2008 TL2 - Ri%	Udv. TL1 Antal rig-tige	Udv. TL2 Antal rig-tige
elev 1	1	80	80	100	60	48	80	80	79	99	60	46	77	-1	-2
elev 2	1	80	80	100	60	48	80	76	75	99	50	39	78	-5	-9
elev 3	1	80	79	99	60	57	95	73	73	100	60	52	87	-6	-5
elev 4	1	80	80	100	60	52	87	80	79	99	60	44	73	-1	-8
elev 5	1	80	79	99	60	52	87	80	80	100	60	57	95	1	5
elev 6	1	80	78	98	60	54	90	80	80	100	60	48	80	2	-6
elev 7	2	80	79	99	60	40	67	61	61	100	60	53	88	-18	13
elev 8	1	56	56	100	20	15	75	80	80	100	60	55	92	24	40
elev 9	1	80	80	100	20	18	90	80	80	100	40	35	88	0	17
elev 10	1	80	80	100	20	15	75								
elev 11	1	69	68	99	20	13	65	73	72	99	60	49	82	4	36
elev 12	1	56	56	100	19	15	79	76	74	97	54	40	74	18	25
elev 13	2	60	60	100	20	14	70	80	80	100	48	40	83	20	26
elev 14	2	76	74	97	20	15	75	80	78	98	60	46	77	4	31
elev 15	1	72	71	99	48	40	83	80	80	100	69	53	77	9	13
elev 16	1	53	52	98	32	28	88	70	70	100	42	37	88	18	9
elev 17	1	62	61	98	29	20	69	80	79	99	60	39	65	18	19
elev 18	1	62	62	100	25	22	88	80	80	100	40	36	90	18	14
elev 19	1	75	71	95	40	21	53								
elev 20	2	67	65	97	30	19	63	80	80	100	26	19	73	15	0
elev 21	2	62	61	98	30	24	80	69	69	100	33	28	85	8	4
elev 22	1	80	79	99	54	30	56	80	80	100	60	42	70	1	12
elev 23	1	78	71	91	41	28	68	80	80	100	60	52	87	9	24
elev 24	1	60	60	100	44	32	73	80	78	98	60	52	87	18	20
elev 25	1	80	80	100	28	17	61	80	78	98	51	29	57	-2	12
elev 26	2	47	47	100	26	16	62	80	80	100	56	44	79	33	28
elev 27	2	80	71	89	60	49	82	80	80	100	60	45	75	9	-4
elev 28	2	80	80	100	40	26	65	80	80	100	60	38	63	0	12
elev 29	1	53	52	98	36	29	81	75	74	99	60	55	92	22	26
elev 30	1	58	55	95	60	37	62	80	79	99	60	54	90	24	17
elev 31	1	80	79	99	30	17	57	80	77	96	60	51	85	-2	34
elev 32	1	36	36	100	26	22	85	49	48	98	50	42	84	12	20
elev 33	2	53	50	94	26	17	65	80	76	95	58	44	76	26	27
elev 34	2	41	40	98	60	42	70	80	76	95	60	45	75	36	3
elev 35	2	40	39	98	24	15	63	80	68	85	60	36	60	29	21
elev 36	1	80	77	96	46	29	63							-77	-29
elev 37	1	57	56	98	34	18	53	80	79	99	Se Bilag 9			23	
elev 38	1	32	28	88	22	9	41	80	65	81	48	32	67	37	23
elev 39	1	80	79	99	40	31	78	80	80	100				1	
elev 40	1	52	51	98	26	15	58	66	65	98	Se Bilag 9			14	
elev 41	1	46	44	96	24	18	75	76	75	99				31	
elev 42	1	60	58	97	20	11	55	77	77	100	29	16	55	19	5
elev 43	1	60	53	88	44	18	41	80	73	91	54	33	61	20	15
elev 44	2	72	70	97	33	21	64	80	80	100	52	42	81	10	21
elev 45	2	40	40	100	21	16	76	70	68	97	35	30	86	28	14
elev 46	2	71	70	99	21	11	52	73	71	97	32	24	75	1	13
elev 47	2	65	65	100	33	23	70	77	73	95	49	46	94	8	23
elev 48	2	58	57	98	20	10	50	63	59	94	40	27	68	2	17

Elevnr.	År på NG	2007	2007	2007	2007	2007	2007	2008	2008	2008	2008	2008	2008	Udv. TL1 Antal rigtige	Udv. TL2 Antal rigtige
		TL1 Antal pas-sere-de	TL1 Antal rig-tige	TL1 Ri%	TL2 pas-sere-de	TL2 rig-tige	TL2 - TL2 - Ri%	TL1 Antal pas-sere-de	TL1 Antal rig-tige	TL1 Ri%	TL2 pas-sere-de	TL2 rig-tige	TL2 - TL2 - Ri%		
elev 49	1	37	36	97	21	11	52	47	43	91	56	30	54	7	19
elev 50	1	53	53	100	23	16	70	80	79	99	60	54	90	26	38
elev 51	1	48	43	90	20	8	40	45	41	91	40	25	63	-2	17
elev 52	1	45	44	98	23	10	43	67	60	90	44	32	73	16	22
elev 53	2	28	27	96	17	10	59	45	44	98	30	26	87	17	16
elev 54	2	44	41	93	20	13	65	72	70	97	48	32	67	29	19
elev 55	2	61	61	100	29	17	59								
elev 56	1	37	35	95	23	10	43								
elev 57	1	29	22	76	27	11	41	44	41	93	42	17	40	19	6
elev 58	1	51	49	96	32	15	47								
elev 59	1	38	32	84	24	11	46	47	47	100	29	14	48	15	3
elev 60	2	34	32	94	27	15	56	48	44	92	39	29	74	12	14
elev 61	2	60	56	93	30	17	57	72	66	92	32	19	59	10	2
elev 62	2	42	40	95	22	17	77	63	63	100	32	22	69	23	5
elev 63	1	26	15	58	12	3	25	31	28	90	43	17	40	13	14
elev 64	1	40	32	80	25	15	60	42	41	98	33	25	76	9	10
elev 65	1	41	40	98	37	22	59							-40	-22
elev 66	1	20	20	100	17	7	41	48	46	96	27	9	33	26	2
elev 67	2	34	27	79	36	23	64	68	63	93	60	43	72	36	20
elev 68	2	37	35	95	20	11	55	58	56	97	34	21	62	21	10
elev 69	2	50	50	100	30	19	63	74	71	96	40	26	65	21	7
elev 70	1														
elev 71	1														
elev 72	1														
elev 73	1														
elev 74	2														
elev 75	2														
elev 76	2														
elev 77	1	26	11	42	27	7	26	80	80	100					
elev 78	1	28	22	79	21	9	43	80	79	99					
elev 79	1	29	16	55	22	6	27	80	80	100					
elev 80	1	23	19	83	26	9	35	80	80	100			Se Bilag 9		
elev 81	2	24	21	88	17	7	41	80	80	100					
elev 82	2	14	10	71	10	3	30	80	80	100					

Hvis tallet er positivt, har eleven svaret rigtigt på flere ord i 2008 end i 2007

Elev nr.	År på NG	2007 Antal passerede	2007 Antal rigtige	2007 Ri %	2008 Antal passerede	2008 Antal rigtige	2008 Ri.%	Udv. Antal rigtige
37	1				57	54	95	
39	1				54	52	96	
40	1				53	50	94	
41	1				54	53	98	
70	1	60	57	95	60	58	97	1
71	1	60	46	77	60	53	88	7
72	1	60	51	85	60	56	93	5
73	1	60	57	95	60	58	97	1
74	2	60	58	97	60	55	92	-3
75	2	60	60	100	60	60	100	0
76	2	60	53	88	60	56	93	3
77	1				60	58	97	
78	1				60	55	92	
79	1				60	58	97	
80	1				60	56	93	
81	2				60	60	100	
82	2				60	60	100	



Elever i de grå felter, har gennemført TL2 som oplæsningsprøve i maj, men ikke i august

Hvis tallet er positivt, har eleven svaret rigtigt på flere ord i 2008 end i 2007

2007: OS 400 - 7 elever

	År på NG	5 min	10 min	15 min	5 min	10 min	15 min
elev 70	1	66	156	229	66	156	227
elev 71	1	69	162	231	67	158	220
elev 72	1	62	192	261	62	189	255
elev 73	1	63	145	217	61	142	213
elev 74	2	85	165	223	84	162	199
elev 75	2	63	158	230	60	154	220
elev 76	2	78	168	231	77	167	229

2008: OS 400 - 7 elever

	År på NG	5 min	10 min	15 min	5 min	10 min	15 min	Udv. Antal rigtigt læste
elev 70	1	108	222	289	108	222	289	288
elev 71	1	100	209	285	98	207	276	275
elev 72	1	86	175	271	86	174	264	263
elev 73	1	78	177	241	77	176	238	237
elev 74	2	85	175	273	84	174	271	269
elev 75	2	85	178	254	84	177	253	251
elev 76	2	62	158	236	61	157	235	233



Hvis tallet er positivt, har eleven læst flere ord rigtigt i 2008 end i 2007

Elevnr.	År på NG	2007 -Antal passerede	2007 - Antal rigtige	2007 - Ri%	2008 -Antal passerede	2008 - Antal rigtige	2008 - Ri%	Udv. Antal rigtige
elev 1	1	6	6	100	6	6	100	0
elev 2	1	6	4	67	6	5	83	1
elev 3	1	6	6	100	6	5	83	-1
elev 4	1	6	6	100	6	5	83	-1
elev 5	1	6	5	83	6	6	100	1
elev 6	1	6	6	100	6	5	83	-1
elev 7	2	6	4	67	6	4	67	0
elev 8	1	6	5	83	6	5	83	0
elev 9	1	6	4	67	6	5	83	1
elev 10	1	6	5	83				
elev 11	1	6	5	83	6	5	83	0
elev 12	1	6	5	83	6	4	67	-1
elev 13	2	6	5	83	6	5	83	0
elev 14	2	6	5	83	6	5	83	0
elev 15	1	6	5	83	6	5	83	0
elev 16	1	6	5	83	6	5	83	0
elev 17	1	6	4	67	6	4	67	0
elev 18	1	6	5	83	6	6	100	1
elev 19	1	6	5	83				
elev 20	2	6	3	50	6	5	83	2
elev 21	2	6	5	83	6	5	83	0
elev 22	1	6	6	100	6	5	83	-1
elev 23	1	6	4	67	6	5	83	1
elev 24	1	6	4	67	6	5	83	1
elev 25	1	6	5	83	6	5	83	0
elev 26	2	6	2	33	6	5	83	3
elev 27	2	6	4	67	6	5	83	1
elev 28	2	6	4	67	6	5	83	1
elev 29	1	6	5	83	6	5	83	0
elev 30	1	6	5	83	6	5	83	0
elev 31	1	6	4	67	6	5	83	1
elev 32	1	6	5	83	6	5	83	0
elev 33	2	6	5	83	6	5	83	0
elev 34	2	6	4	67	6	5	83	1
elev 35	2	6	5	83	6	5	83	0
elev 36	1	6	5	83				
elev 37	1	6	5	83	6	4	67	-1
elev 38	1	6	2	33	6	5	83	3
elev 39	1	6	5	83	6	5	83	0
elev 40	1	6	5	83	6	5	83	0
elev 41	1	6	5	83	6	4	67	-1

Elevnr.	År på NG	2007 -Antal passerede	2007 - Antal rigtige	2007 - Ri%	2008 -Antal passerede	2008 - Antal rigtige	2008 - Ri%	Udv. Antal rigtige
elev 42	1	6	5	83	6	5	83	0
elev 43	1	6	5	83	6	5	83	0
elev 44	2	6	5	83	6	5	83	0
elev 45	2	6	5	83	6	5	83	0
elev 46	2	6	5	83	6	5	83	0
elev 47	2	6	5	83	6	5	83	0
elev 48	2	6	5	83	6	5	83	0
elev 49	1	6	5	83	6	5	83	0
elev 50	1	6	5	83	6	6	100	1
elev 51	1	6	5	83	6	5	83	0
elev 52	1	6	5	83	6	5	83	0
elev 53	2	6	4	67	6	5	83	1
elev 54	2	6	5	83	6	5	83	0
elev 55	2	6	5	83				
elev 56	1	6	3	50				
elev 57	1	6	3	50	6	4	67	1
elev 58	1	6	4	67				
elev 59	1	6	2	33	6	2	33	0
elev 60	2	6	2	33	6	4	67	2
elev 61	2	6	4	67	6	5	83	1
elev 62	2	6	4	67	6	5	83	1
elev 63	1	6	3	50	6	6	100	3
elev 64	1	6	5	83	6	5	83	0
elev 65	1	6	4	67				
elev 66	1	6	5	83	6	5	83	0
elev 67	2	6	4	67	6	3	50	-1
elev 68	2	6	4	67	6	5	83	1
elev 69	2	6	5	83	6	5	83	0
elev 70	1	6	5	83	6	6	100	1
elev 71	1	6	4	67	6	5	83	1
elev 72	1	6	5	83	6	4	67	-1
elev 73	1	6	4	67	6	5	83	1
elev 74	2	6	5	83	6	5	83	0
elev 75	2	6	5	83	6	5	83	0
elev 76	2	6	5	83	6	5	83	0
elev 77	1	6	4	67	6	5	83	1
elev 78	1	6	5	83	6	5	83	0
elev 79	1	6	4	67	6	5	83	1
elev 80	1	6	5	83	6	5	83	0
elev 81	2	6	5	83	6	5	83	0
elev 82	2	6	5	83	6	5	83	0
								↓
6 rigtige svarer til høj score i 6.klasse					Hvis tallet er positivt, har eleven svaret rigtigt på flere spørgsmål i 2008 end i 2007			
5 rigtige svarer til middelscore i 6.klasse								
0-4 rigtige svarer til lav score i 6.klasse								

De tre unger - 13 elever 2007

De tre unger

OPG,NR	1	2	3	4	5	6	7.1	7.2	7.3	7.4	8	9	10a	10b	10c	10d	10e	10.f	10g	10h	10i	Point
elev 70	1	0	1	0	0	1	1	1	1	1	1	1	2	2	2	2	1	1	2	1	1	9
elev 71	1	1	1	0	0	1	0	1	1	1	1	1	3	2	2	2	1	1	2	1		9
elev 72	1	1	0	0	0	0	0	0	1	1	1	1	2	2	2	2	2	1	1	2	1	6
elev 73	1	1	0	0	0	1	0	1	0	1	1	1	3	3	2	2	1	2	1	2	2	7
elev 74	1	1	0	0	0	1	1	1	1	1	0	0	2	3	2	2	1	1	1	1	1	7
elev 75	1	1	1	0	0	1	1	0	1	1	0	0	2	2	1	2	2	1	1	1	1	7
elev 76	1	1	0	0	0	1	1	1	1	1	0	0	1	2	2	2	2	2	1	1	2	7
elev 77	1	0	0	0	0	0	0	0	0	0	0	0		4		2	1	1	1	2		1
elev 78	1		1	0	0								3	2	4	2	1	1	1	2		2
elev 79	1	1			0								1	4	3	2	2	2	1	2		2
elev 80	1	0	0	1	0	1	1	1	1	1	0	0	1	3	3	2	1	2	2	1	2	7
elev 81	1	1	1	0	0	1	0	1	0	1	1	0	3	3	2	2	1	2	2	1	1	7
elev 82	1	1	1	0	0	1	0	1	1	1	0	0	1	2	3	2	1	2	1	1	1	7
Point i alt	13	9	6	1	0	9	5	8	8	10	5	4										

Opgave 1-3 : læse og huske sammenhænge

Opgave 4: informationssøgende nærlæsning

Opgave 5-9: analytisk og effektiv nærlæsning

De tre unger - 13 elever 2008

elev 70	1	1	1	1	1	0	0	1	1	1	1	1	2	2	2	1	2	2	1	1	1	10
elev 71	1	1	1	0	1	1	1	1	1	1	1	1	3	2	1	1	2	2	1	1	1	11
elev 72	1	1	1	0	0	1	1	0	1	1	0	1	2	2	2	1	2	2	1	2	1	8
elev 73	1	1	1	0	1	1	1	1	1	0	1	0	2	2	3	1	2	2	1	2	1	8
elev 74	1	1	1	0	0	1	1	1	1	1	0	0	3	2	2	2	2	1	1	1	1	7
elev 75	1	1	0	0	1	1	1	1	1	1	0	0	3	2	2	1	2	2	1	2	1	8
elev 76	1	1	1	1	0	1	1	1	1	1	1	0	2	2	2	1	2	2	1	1	1	10
elev 77	0	0	0	0	0	0	0	0	0	0	0	0						1	1	2		0
elev 78	0	1	0	0	1	0	1	1	1	1	0	0	2	2	3	2	2	2	1	2	1	6
elev 79	1				0																	1
elev 80	1	1	1	1	0	1	1	1	1	1	1	1	1	3	2	2	2	2	2	1	2	11
elev 81	1	0	1	0	0	1	1	1	1	1	0	0	3	2	2	1	2	2	2	1	2	7
elev 82	1	1	1	0	0	1	1	1	1	0	1	1	1	2	2	1	2	2	1	1	2	9
Point i alt	11	10	9	3	5	9	10	10	9	10	5	5										

Evaluerings 2007/08

Synes om teksten 1 = interessant, 2 = ikke særlig interessant, 3 = kedelig
 teksten var 1= meget let, 2=let, 3= svær, 4 = meget svær
 opgaverne var 1= meget lette, 2=lette, 3_svære, 4= meget svære
 1=læste hele teksten først, 2= nej
 Læste opgaverne før læsning 1= ja, 2= nej
 Læste kun de sider, hvor svarene kunne findes 1= ja, 2= nej
 Vidste noget om mårer før læsning 1= ja, 2= nej
 Ved mere om mårer nu 1= ja, 2= nej
 Passede det du læste med det du i forvejen vidste? 1= ja, 2= nej
 maks. Score : 12 point

Hvis tallet er positivt, har eleven svaret rigtigt på flere opgaver i 2008 end i 2007



UDV.

1
2
2
1
0
1
3
-1
4
-1
4
0
2

Elevnr	År på NG	Antal passerede	2007 Antal rigtige	RT%	2008 Antal rigtige	Udv. Orddeling Antal rigtige
elev 1	1	19	19	100	19	0
elev 2	1	19	13	68	16	3
elev 3	1	19	17	89	17	0
elev 4	1	19	19	100	19	0
elev 5	1	19	18	95	19	1
elev 6	1	19	19	100	19	0
elev 7	2	19	19	100	12	-7
elev 8	1	19	19	100	15	-4
elev 9	1	19	16	84	18	2
elev 10	1	19	12	63		
elev 11	1	19	15	79	16	1
elev 12	1	19	18	95	19	1
elev 13	2	19	19	100	18	-1
elev 14	2	19	17	89	19	2
elev 15	1	19	8	42	15	7
elev 16	1	19	18	95	18	0
elev 17	1	19	19	100	19	0
elev 18	1	19	19	100	19	0
elev 19	1	19	17	89		
elev 20	2	19	7	37	19	12
elev 21	2	19	19	100	16	-3
elev 22	1	19	19	100	19	0
elev 23	1	19	19	100	19	0
elev 24	1	19	19	100	19	0
elev 25	1	19	18	95	19	1
elev 26	2	19	11	58	15	4
elev 27	2	19	19	100	19	0
elev 28	2	19	19	100	19	0
elev 29	1	19	19	100	19	0
elev 30	1	19	18	95	18	0
elev 31	1	19	9	47	17	8
elev 32	1	19	18	95	19	1
elev 33	2	19	17	89	19	2
elev 34	2	19	18	95	19	1
elev 35	2	19	19	100	19	0
elev 36	1	19	19	100		
elev 37	1	19	19	100	19	0
elev 38	1	19	18	95	19	1
elev 39	1	19	19	100	19	0
elev 40	1	19	18	95	15	-3
elev 41	1	19	19	100	19	0
elev 42	1	19	18	95	19	1
elev 43	1	19	18	95	19	1
elev 44	2	19	17	89	17	0
elev 45	2	19	16	84	17	1
elev 46	2	19	17	89	18	1
elev 47	2	19	19	100	19	0
elev 48	2	19	10	53	16	6
elev 49	1	19	19	100	18	-1
elev 50	1	19	18	95	17	-1
elev 51	1	19	16	84	17	1
elev 52	1	19	10	53	16	6
elev 53	2	19	17	89	16	-1
elev 54	2	19	19	100	19	0
elev 55	2	19	17	89		
elev 56	1	19	15	79		
elev 57	1	19	9	47	10	1
elev 58	1	19	17	89		
elev 59	1	19	18	95	14	-4
elev 60	2	19	10	53	15	5
elev 61	2	19	19	100	19	0
elev 62	2	19	18	95	17	-1
elev 63	1	19	10	53	9	-1
elev 64	1	19	10	53	15	5
elev 65	1	19	13	68		
elev 66	1	19	16	84	12	-4
elev 67	2	19	16	84	17	1
elev 68	2	19	19	100	18	-1
elev 69	2	19	17	89	18	1
elev 70	1	19	19	100	19	0
elev 71	1	19	18	95	19	1
elev 72	1	19	17	89	19	2
elev 73	1	19	13	68	17	4
elev 74	2	19	17	89	19	2
elev 75	2	19	15	79	16	1
elev 76	2	19	17	89	17	0
elev 77	1	19	14	74	17	3
elev 78	1	19	16	84	13	-3
elev 79	1	19	11	58	11	0
elev 80	1	19	13	68	9	-4
elev 81	2	19	19	100	19	0
elev 82	2	19	6	32	13	7

Hvis tallet er positivt, har eleven delt
ord korrekt i 2008 end i 2007

